

Ballsaal-Studio Berlin
Sabine Atzberger-Göbel

Wriezener Str. 6 - 13359 Berlin

mobil +49(0)172 - 323 66 22

fon +49(0)30 - 400 49 800

fax +49(0)30 - 400 49 808

email info@ballsaal-studio.com

web www.ballsaal-studio.com

Filmset

Fine Arts

„first-class location“

... im Herzen der Weltstadt Berlin

Der Ballsaal als Location mit großer Raumqualität: einmalig im Tageslicht und nur im Original brillant.

Ein fotogenes Ambiente, die grüngrauen Wände changieren zwischen Pracht und Verfall, klassische Harmonie der Crème de la Crème oder mondäne Verruchtheit der Großstadt.

Ein Ort der Kreativität. Der Ballsaal ist stark.

Musikvideo

Das Ballsaal-Studio ist als Location für Foto-, Film-, Video- und Werbeaufnahmen zu mieten.

Produktpräsentation

Werbespot

Fine Arts



NOTE

Ballsaal

130 m² (18 m x 7,50 m x 5,20 m), Parterre
Dielenboden
dimmbare Beleuchtung
thermostatgesteuerte Heizung
Klimaanlage
Schallschutzfenster
Piano konzertfähig

Nebenräume

Foyer 70 m², Souterrain 75 m², Büro 20 m²,
Küche 15 m² mit Starkstromanschluss 32 A CEE
Wintergarten 33 m² mit Küchenzeile
4 Gästetoiletten
Gesamtfläche 340 m²
Terrasse und Garten anteilig

Technik

Starkstromanschlüsse 2 x 32 A CEE 35 A im Studio
moderne Elektrik mit mehreren Stromkreisen
Kompaktmusikanlage für CD, iPod und MP3-Player
Beamer 2,2 AL, 800 x 600 SVGA
Internetzugang: WLAN

Service

Espressoservice
Kicker
Getränke und Snacks auf Anfrage

Konditionen

Location-Mietvertrag
der Mietpreis richtet sich nach Dauer und Aufwand der Produktion
Stromverbrauch 0,40 €/KWh bis 100 kWh frei
Endreinigung nach Absprache

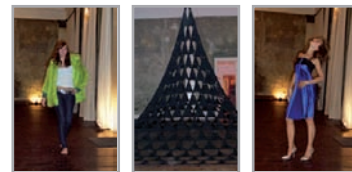
Alles ist machbar.

Ausstellung

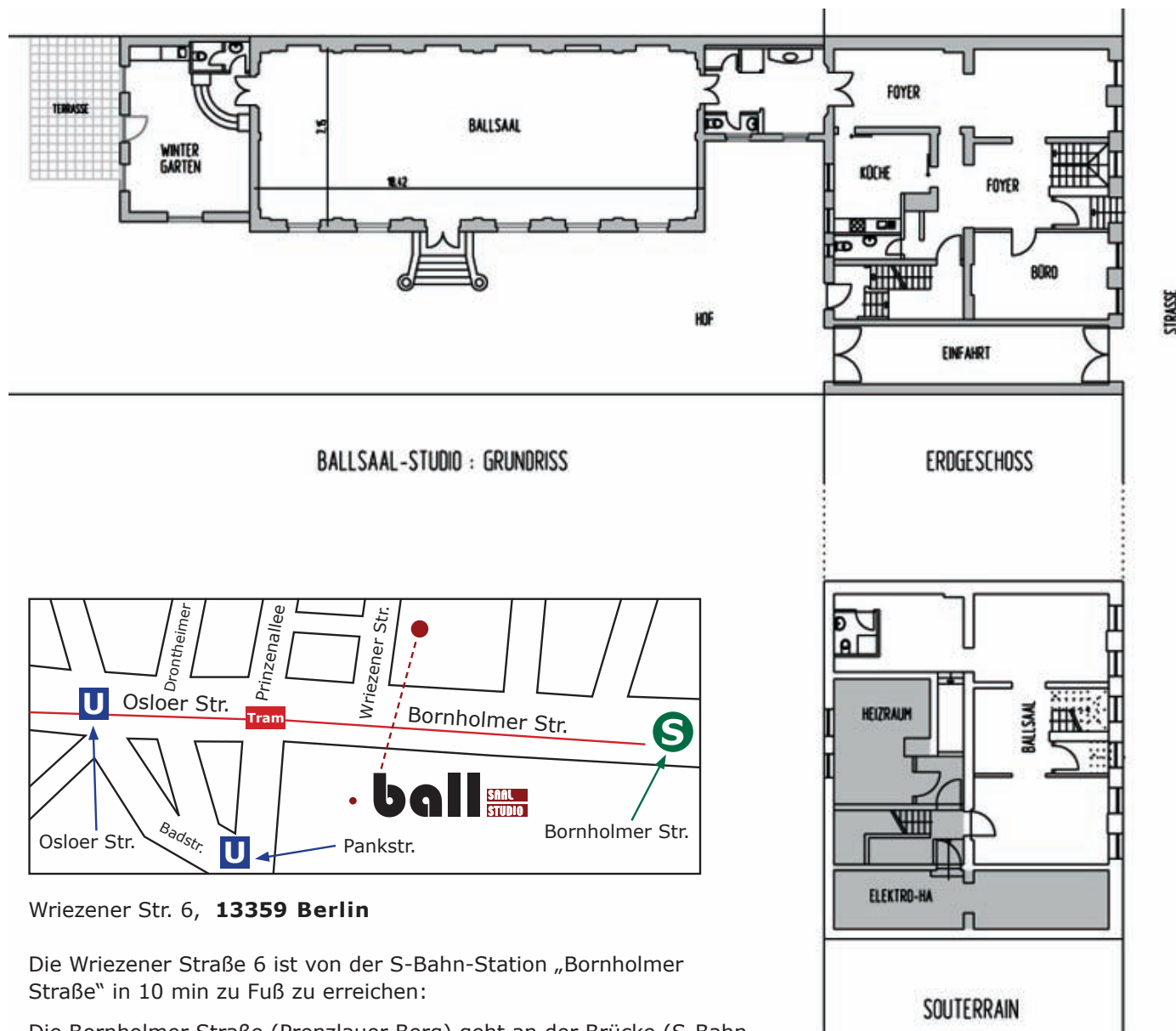
Casting

Orchesterprobe

Fine Arts



Grundriss Ballsaal-Studio



Wriezener Str. 6, **13359 Berlin**

Die Wriezener Straße 6 ist von der S-Bahn-Station „Bornholmer Straße“ in 10 min zu Fuß zu erreichen:

Die Bornholmer Straße (Prenzlauer Berg) geht an der Brücke (S-Bahn-Station „Bornholmer Straße“) über in die Osloer Straße (Westteil, Mitte). Aus dieser Richtung kommend liegt die Wriezener Straße als 3. Querstraße rechts (eine vor der Prinzenallee), Wriezener Straße 6 ist gleich auf der rechten Seite.

S-Bahn „Bornholmer Straße“ S1 S2 S25 S8 S85

„Osloer Straße“ U8 U9

„Pankstraße“ U8

„Prinzenallee“ Tram 50 Tram M13

Fotoshooting